

Преподаватель: Минеева Ольга Леонидовна

Электронная почта: sveta.semashko.1991@mail.ru

Задание для 3 класса (8-и летнее обучение)

Предмет: «Сольфеджио». Выполнить задания.

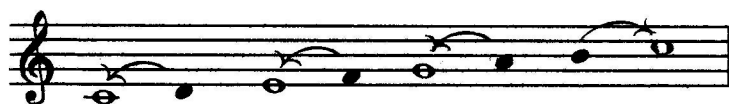
выполненную работу отправить на электронную почту преподавателя (с указанием ФИО)

Мажорные тональности

1. а) Напишите указанные мажорные гаммы.
- б) Выпишите устойчивые, неустойчивые и вводные ступени.
- в) Сделайте опевание устойчивых ступеней.
- г) Постройте главные трезвучия лада.

Образец:

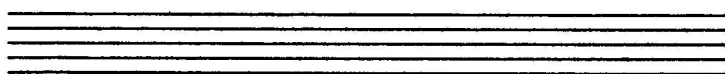
До мажор



Устойчивые ступени Неустойчивые ступени Вводные ступени Опевание устойчивых ступеней Главные трезвучия лада

I III V VII II IV VI VII II I III V T^5_3 S^5_3 D^5_3
I IV V

Соль мажор



Устойчивые ступени Неустойчивые ступени Вводные ступени Опевание устойчивых ступеней Главные трезвучия лада

I III V I III V I IV V

Фа мажор



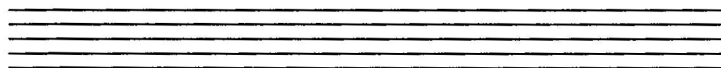
Устойчивые ступени Неустойчивые ступени Вводные ступени Опевание устойчивых ступеней Главные трезвучия лада

VII II IV VI VII II T^5_3 S^5_3 D^5_3

Преподаватель: Минеева Ольга Леонидовна

Электронная почта: sveta.semashko.1991@mail.ru

Ре мажор



Устойчивые
ступени

Неустойчивые
ступени

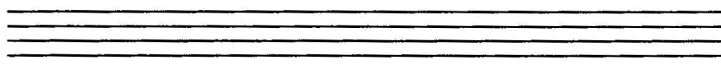
Вводные
ступени

Опевание
устойчивых ступеней

Главные трезвучия
лада



Си \flat мажор



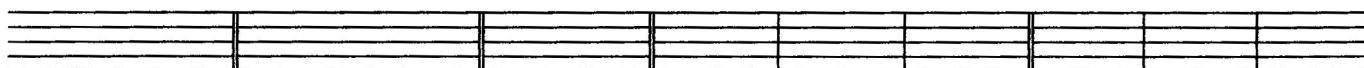
Устойчивые
ступени

Неустойчивые
ступени

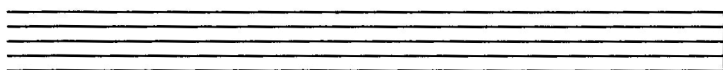
Вводные
ступени

Опевание
устойчивых ступеней

Главные трезвучия
лада



Ля мажор



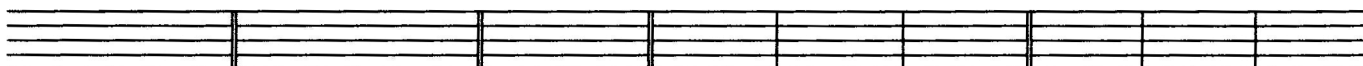
Устойчивые
ступени

Неустойчивые
ступени

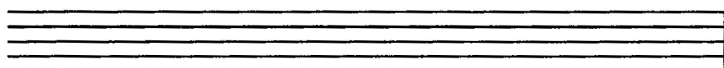
Вводные
ступени

Опевание
устойчивых ступеней

Главные трезвучия
лада



Ми \flat мажор



Устойчивые
ступени

Неустойчивые
ступени

Вводные
ступени

Опевание
устойчивых ступеней

Главные трезвучия
лада



2. Завершите построение цепочки восходящих и нисходящих мажорных гамм, проставляя нужные знаки альтерации (диезы и бемоли) около нот.

До мажор ↑

Ре мажор ↓

Ми[♭] мажор ↑

Фа мажор ↓

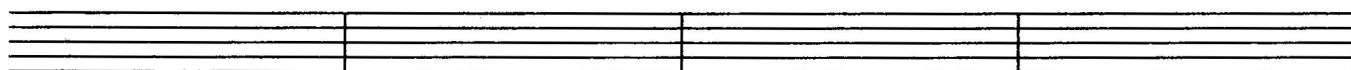


Соль мажор ↑

Ля мажор ↓

Си[♭] мажор ↑

До мажор ↓



3. Подпишите римскими цифрами данные ступени и разрешите их в указанных тональностях.

Фа мажор

Ре мажор

Ми[♭] мажор

Ля мажор



4. Зачеркните те звуки, которые не являются вводными ступенями в указанных тональностях.

Ми[♭] мажор

Соль мажор

Ля мажор

Си[♭] мажор



5. Определите мажорные тональности по данным ступеням.

..... мажор

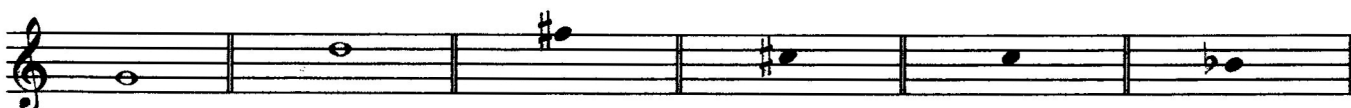
..... мажор

..... мажор

..... мажор

..... мажор

..... мажор



III

V

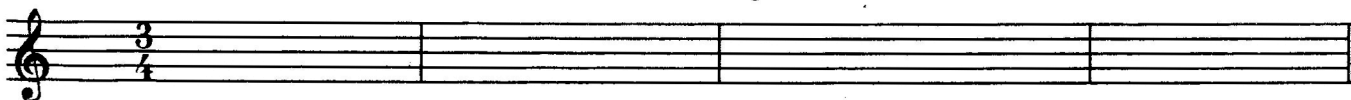
VI

VII

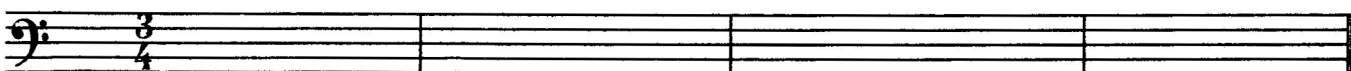
II

IV

6. Поставьте сначала три бемоля, а затем три диеза при ключе и напишите мелодии в мажорных тональностях по данным ступеням и ритму.



V VI V VII I II III IV II VII V I III I



Преподаватель: Минеева Ольга Леонидовна

Электронная почта: sveta.semashko.1991@mail.ru

Задание для 3 класса (8-и летнее обучение)

Предмет: «Слушание музыки». Найти и прочитать информацию по теме: «Календарные весенние песни» (веснянки)